

resumo setorial

3ª edição

14.mai.2020

LOGÍSTICA E TRANSPORTE | resumo setorial da pesquisa com empresários

IMPACTOS DA COVID-19 NOS PEQUENOS NEGÓCIOS

A 3ª edição da pesquisa O Impacto da Covid-19 nos Pequenos Negócios, entrevistou, via web, 10.384 empresários entre os dias 30 de abril e 05 de maio sobre os efeitos da pandemia nas suas empresas e sobre quais medidas estão sendo tomadas para tentar mitigá-los. O erro amostral é de +/- 1% para um intervalo de confiança de 95%. A seguir apresentamos os principais resultados. Do total de respondentes, 418 foram empresários do segmento, representando 4% do total dos 21 segmentos investigados.

30/abr. a
05/mai.



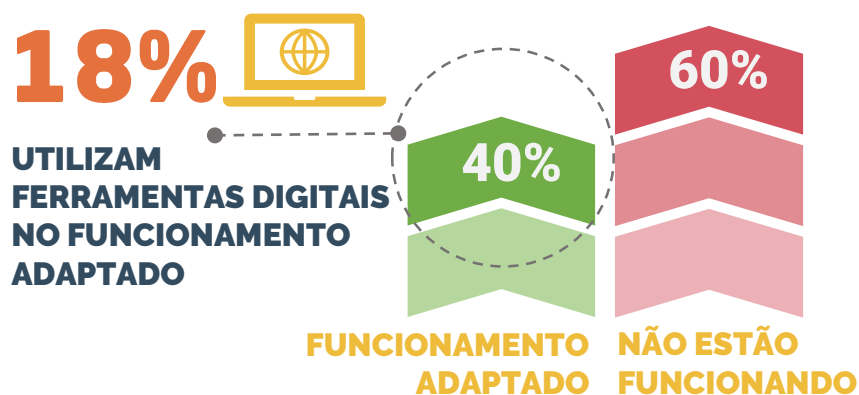
10.384
EMPRESÁRIOS

418
EMPRESÁRIOS DE
LOGÍSTICA E TRANSPORTE

26 UFs
E DISTRITO FEDERAL

1. OPERAÇÃO E FUNCIONAMENTO

Para minimizar os impactos, os empresários estão se adaptando. Das empresas do segmento, 60% disseram que seus negócios só funcionam presencialmente, por isso não estão funcionando. Dos 40% que estão operando de forma adaptada, 18% estão utilizando ferramentas digitais e 22% estão ativos de outras formas. O dado demonstra que existe caminho de adequação dos negócios do segmento para o período de pandemia.



Fonte: Pesquisa Sebrae – O impacto da pandemia do coronavírus nos pequenos negócios – 3ª edição. Coleta: 30 de abril a 5 de maio.

É interessante citar que, em relação a segunda edição da pesquisa, o número de empresários que declaram ter as portas fechadas temporariamente caiu 11 pontos percentuais, migrando de 60% para 49%, o que provavelmente se explica pela flexibilização da quarentena nas últimas semanas em alguns municípios e a adaptação das empresas a essa nova normalidade.

60% dos empresários responderam que sim no início de abril

49% dos empresários responderam que sim no início de maio

2. IMPACTO NO FATURAMENTO

Os dados da pesquisa apontam uma estabilidade na percepção de queda de faturamento dos empresários em todas as edições da pesquisa. Na pesquisa de abril, 88% dos empresários do segmento haviam declarado queda no faturamento mensal. Na atual pesquisa, esse percentual foi de 90%.



LOGÍSTICA E TRANSPORTE

PESQUISA IMPACTOS DA COVID-19 NOS PEQUENOS NEGÓCIOS

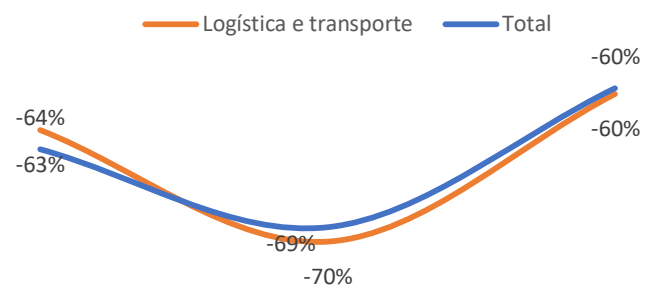
RETOMADA NO FATURAMENTO SEMANAL DE VENDAS

Apesar de apenas 2% dos entrevistados declararem que seu faturamento mensal aumentou no período, no geral, o segmento apresentou uma leve melhora em comparação ao início de abril. O gráfico demonstra uma retomada gradual das oportunidades no transporte de produtos, mercadorias e pessoas, ainda em patamares significativamente inferiores ao momento pré-crise (-60%) e em um patamar próximo ao do total de segmentos. Essa pequena melhora provavelmente se deu pelo recebimento do auxílio-emergencial por mais de 50 milhões de autônomos, MEIs e informais; pela adaptação de empresas e consumidores a essa nova normalidade; e pela flexibilização do isolamento social em alguns municípios.

Fonte: Pesquisa Sebrae – O impacto da pandemia do coronavírus nos pequenos negócios – 3ª edição. Coleta: 30 de abril a 5 de maio.

FATURAMENTO SEMANAL (EM COMPARAÇÃO COM UMA SEMANA NORMAL)

19/3 a 23/3 3/4 a 7/4 30/4 a 5/5



21%
ADOÇÃO DE
ESTRATÉGIAS
INCLUINDO
A DIGITAL



79%

NÃO ADOTARAM
NENHUMA ESTRATÉGIA
DE ENFRENTAMENTO

Ainda sobre adaptação do negócio e oportunidades, a crise acabou por causar uma discreta transformação digital dos pequenos negócios do segmento. 21% dos respondentes adotaram medidas de enfrentamento ao impacto incluindo algumas estratégias de transformação digital, porém 79% declararam que não adotaram nenhuma medida. Verifica-se que existe espaço para o encontro de soluções para o enfrentamento da crise. Das estratégias digitais, 8% dos empresários passaram a fazer a gestão de contas pelo aplicativo do banco; 7% dos empresários começaram a encontrar oportunidades via redes sociais; 4% entraram em comunidades de interesse dos clientes; 3% passaram a operar em home office; 3% estão fazendo propagandas pagas na internet.

Fonte: Pesquisa Sebrae – O impacto da pandemia do coronavírus nos pequenos negócios – 3ª edição. Coleta: 30 de abril a 5 de maio.

3. PESSOAS

AÇÕES DE REDUÇÃO DE CUSTO DE PESSOAL DOS EMPRESÁRIOS QUE POSSUEM FUNCIONÁRIOS:



20%
SUSPENDERAM O
CONTRATO DE
TRABALHO



14%
DERAM FÉRIAS
COLETIVAS



14%
REDUZIRAM A JORNADA
DE TRABALHO E
SALÁRIOS

54%
NÃO TOMARAM
NENHUMA
DAS MEDIDAS
CITADAS

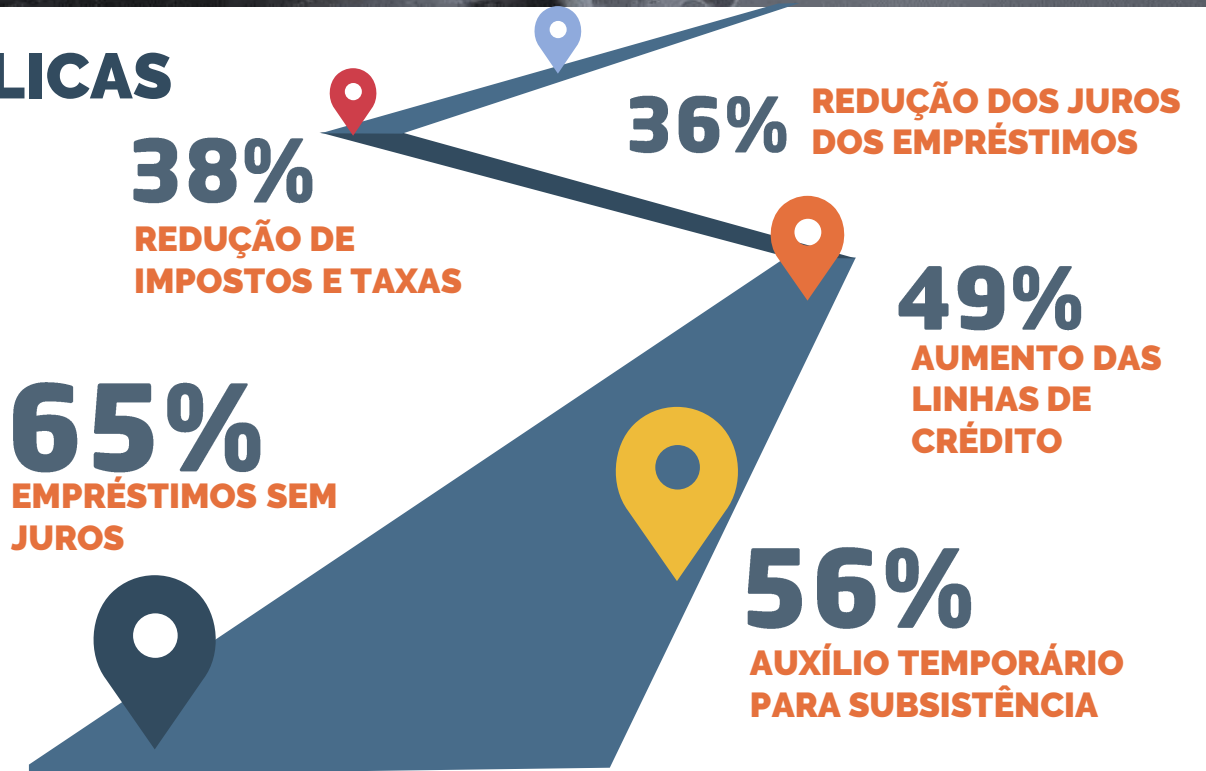
Fonte: Pesquisa Sebrae – O impacto da pandemia do coronavírus nos pequenos negócios – 3ª edição. Coleta: 30 de abril a 5 de maio.

LOGÍSTICA E TRANSPORTE

PESQUISA IMPACTOS DA COVID-19 NOS PEQUENOS NEGÓCIOS

4. POLÍTICAS PÚBLICAS

QUE MEDIDAS DE GOVERNO IMPACTARIAM POSITIVAMENTE O NEGÓCIO?



Fonte: Pesquisa Sebrae – O impacto da pandemia do coronavírus nos pequenos negócios – 3ª edição. Coleta: 30 de abril a 5 de maio.

5. CRÉDITO



tem dívidas/empréstimos em aberto e estão em atraso.

para manter o negócio em funcionamento sem gerar demissões

esse número é 10 pontos percentuais superior à segunda edição da pesquisa

EMPRÉSTIMOS

63%

PRECISAM OU PRECISARÃO DE CRÉDITO



tentaram acessar crédito, destes:

84% BUSCARAM EM BANCOS



NÃO TIVERAM ÊXITO

apenas 16% conseguiram e 22% estão aguardando resposta.

Fonte: Sebrae - 3a. Pesquisa "O impacto da pandemia de coronavírus nos pequenos negócios", com coleta entre 3 e 7 de abril de 2020

para saber mais acesse a pesquisa completa em: datasebrae.com.br/corona _www.sebrae.com.br