

Guia completo para definir metas SMART pós-pandemia



Introdução	3
A importância de se reinventar durante e após a pandemia.....	4
O que são metas SMART.....	6
Como definir metas SMART pós-pandemia?	14
Conclusão	17
Sobre o Sebrae PE.....	18

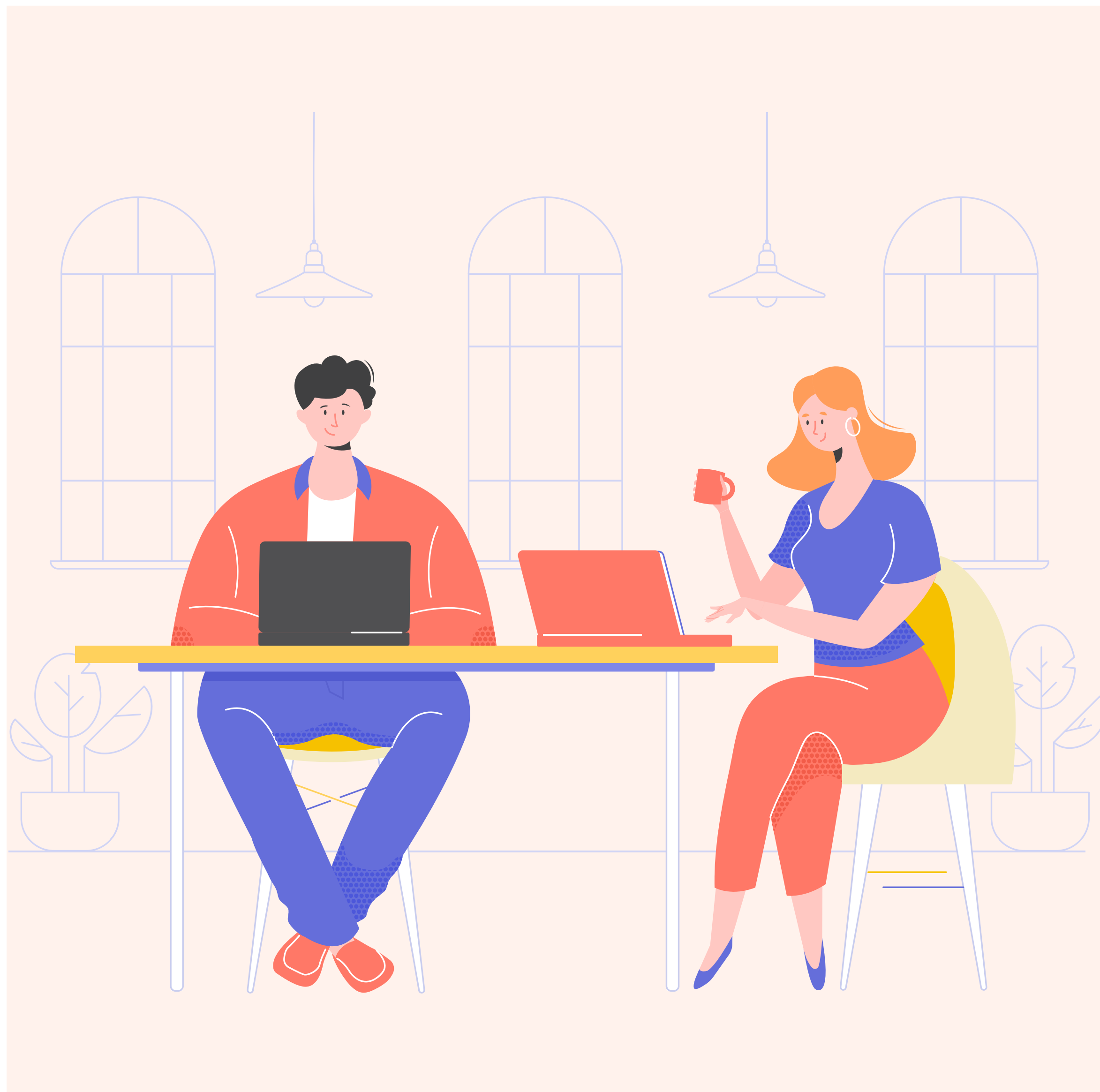
Introdução

A pandemia de COVID-19 trouxe profundos impactos para o mercado. **As empresas se viram desafiadas à criação de possibilidades de sobrevivência em meio ao cenário do necessário isolamento social.** Nesse contexto, muitos empreendedores enfrentam dificuldades diante de uma redução massiva nas vendas e de despesas que não param de chegar.

Destacamos que é preciso criatividade e também metodologias coerentes para auxiliarem gestores e equipe no lento processo de recuperação. Perspectivas realistas, reuniões, diálogos e busca de apoio são essenciais para a criação de estratégias na crise.

Neste conteúdo especial, vamos mostrar a metodologia SMART, **um excelente recurso para o delineamento de objetivos**, que contribui para a gestão e para avaliações regulares. Venha com a gente aprender esse método para melhorar as possibilidades do seu negócio neste cenário adverso. Veja mais!





A importância de se reinventar durante e após a pandemia

A pandemia do novo coronavírus trouxe grandes efeitos sobre as empresas. As medidas de prevenção e isolamento social são muito relevantes para evitar a disseminação do vírus. Porém, **a estratégia traz impactos importantes sobre a economia**, como o fechamento de comércios e estabelecimentos e a redução da movimentação dos negócios.

As corporações de grande porte normalmente têm mais estrutura para o enfrentamento de um cenário adverso. Já as micro e pequenas empresas, que são a maioria no nosso país, estão enfrentando um quadro de redução considerável das entradas, com endividamento massivo, já que as despesas continuam emergindo. O governo estabeleceu medidas para preservar o aquecimento da economia. Mesmo assim, há uma consequência pronunciada sobre os negócios.

Podemos destacar que há organizações que são obrigadas a fecharem, mais afetadas que os comércios de bens essenciais. Mesmo assim, todos sentiram os efeitos da redução do movimento e das receitas.

É fundamental criar formas de se reinventar diante da crise. **A sociedade está percebendo que as empresas possuem uma função social**, em termo de promoção de abastecimento e atendimento de necessidades. Isso significa que o lucro não é mais o único objetivo, mas deve ser visto como um dos resultados, e não a finalidade por si só. As corporações geram empregos e participam ativamente de uma cadeia de produção e distribuição.

Ou seja, os empreendimentos precisam se ater à valores, à sustentabilidade e às desigualdades sociais, que foram escancarados durante a pandemia. Isso porque o problema foi causado por más condutas ambientais em grandes proporções. Além disso, a população mais pobre deparou-se com o abismo de não ter condições mínimas de trabalho, saúde e saneamento para se proteger da doença. **Assim, é preciso reinventar-se, em uma vertente mais sustentável e positiva.**

Destacamos que é necessário realizar um planejamento pós-pandemia para acompanhar o mercado e conseguir garantir a sobrevivência do empreendimento. Isso exige avaliações, reuniões de alinhamento, cálculos, revisões e modelagem de cenários para analisar possibilidades. As metas SMART entram como uma importante ferramenta para auxiliar nesse processo de preparação.



O que são metas SMART

As metas SMART permitem desenvolver objetivos bem-estruturados. Isso contribui para a definição dos passos necessários para a concretização desses alvos, auxiliando os negócios a avançarem positivamente. Vamos explicar, a seguir, o assunto. Veja mais!

Qual é o significado de metas SMART?

SMART é uma metodologia para o delineamento de metas. **Ela fornece parâmetros para que o objetivo seja estabelecido de forma coerente, envolvendo desafio, mas também sendo possível.** Atendendo a critérios específicos, são criadas condições mais favoráveis para a realização do alvo. Cada letra da sigla SMART significa um aspecto diferente. Vamos explicá-los melhor a seguir.



S - Specific (específico)

A meta precisa dizer exatamente o que se busca alcançar. Destacamos que isso significa que ela não é vaga, difusa. Para isso, ela precisa responder a alguns critérios, como o que se busca, quem está envolvido, como será executada, onde e por que ela deve ser seguida. Ao final da explicação sobre os itens da sigla SMART, vamos oferecer um exemplo para esclarecer melhor o tema. Continue acompanhando!

M - Measurable (mensurável)

Quando se demarca uma meta, é preciso ter algum recurso para avaliar se ela foi alcançada ou não. Por isso, é necessário que o objetivo seja mensurável, **delimitando o resultado esperado quantitativamente e em quanto tempo isso deve ser concretizado.** Dessa forma, a equipe tem parâmetros para se orientar ao longo do processo.

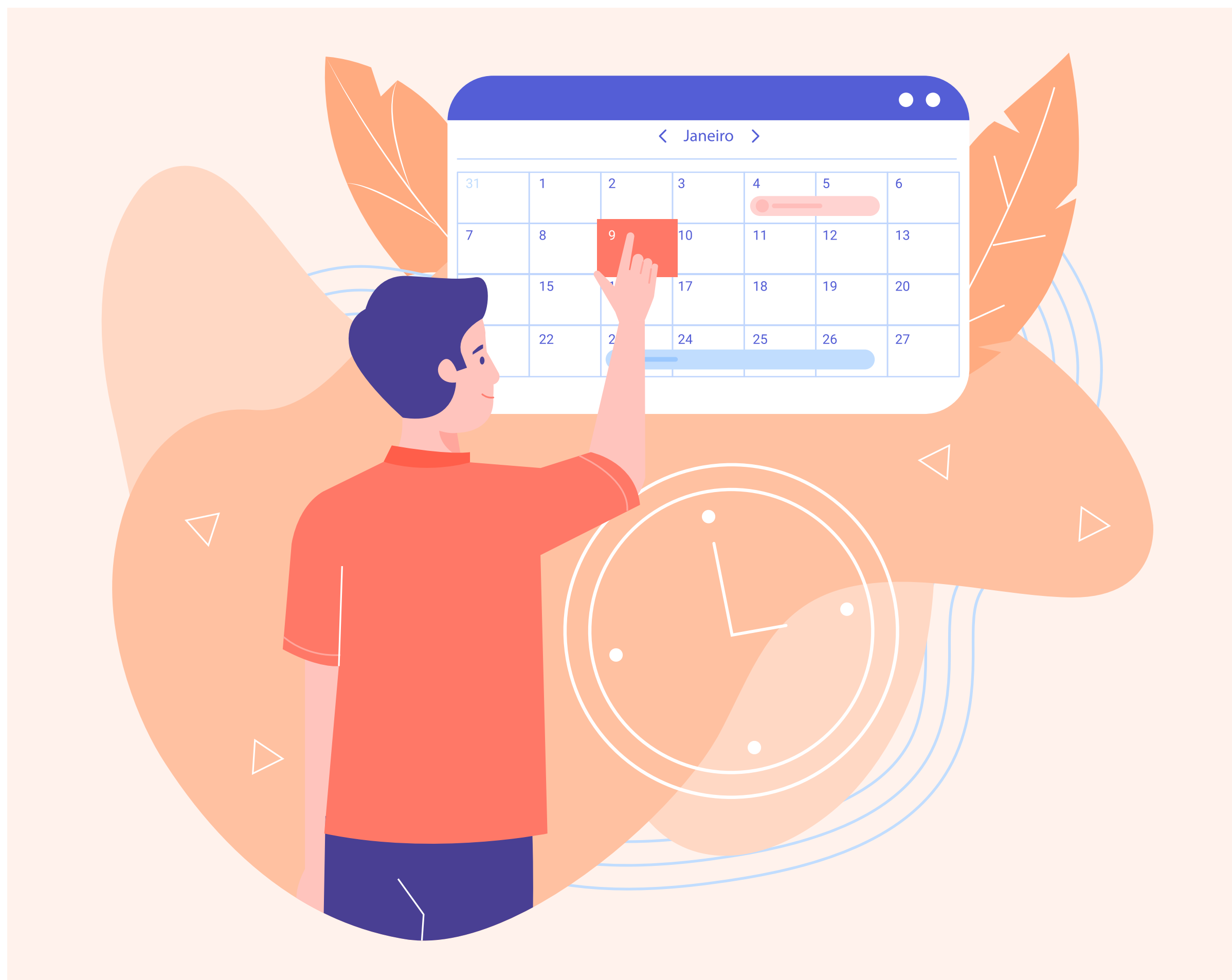
A - Attainable (atingível)

Criar uma meta inatingível pode ser uma grande fonte de frustração para a equipe, gerando desmotivação e prejuízos a longo prazo. A medida também piora o clima organizacional e pode até gerar conflitos na empresa.

Assim, a metodologia SMART demarca que as metas devem ser atingíveis. Para atender a esse critério, é importante **ver a opinião dos colaboradores e se o histórico de resultados obtidos em relação ao tema faz a meta ser alcançável.**

R - Relevant (relevante)

É importante criar **metas que sejam relevantes para a equipe,** para realmente estimular os profissionais a se engajarem. Isso significa que os alvos deixam os colaboradores impactados positivamente e motivados. É preciso que a meta gere efeitos positivos para o negócio. Em um cenário de pandemia, manter a produtividade no home office, por exemplo, é um objetivo imprescindível para os trabalhadores.



T - Time based (temporal)

É necessário estabelecer prazos para que as metas sejam alcançadas. **Sem a definição de um tempo, o objetivo permanece firme apenas no início, sendo esquecido logo em seguida.** Com uma temporalidade predefinida, há parâmetros para acompanhar e monitorar os avanços.

Um exemplo de meta SMART é aumentar as vendas online da empresa em 20% nos próximos meses deste ano, para melhorar o desempenho do negócio, garantir a produtividade mesmo na pandemia, auxiliar na recuperação da empresa e evitar demissões. Todo o processo será feito pela internet, por via de home office, com reuniões semanais.

Para que servem as metas SMART?

As metas SMART contribuem para uma **melhor sistematização dos objetivos do negócio**. Elas dão acesso a uma série de parâmetros, para que o processo avance de forma sólida e estruturada, contribuindo para a equipe se engajar mais nos projetos e alcançar melhores oportunidades.

Toda meta tem a importante função de orientação das ações, oferecendo um direcionamento para as medidas e estratégias. Assim, a equipe sabe em que direção caminhar e se mantém alinhada.

Como as metas SMART funcionam?

As metas SMART funcionam em um contexto que envolve avaliação e monitoramento regularmente. As análises servem tanto para o delineamento de novos objetivos quanto para o acompanhamento dos resultados alcançados.

Assim, podemos dizer que as metas SMART são um elemento essencial de uma cultura de aprimoramento contínuo. Elas contribuem com o direcionamento para o estabelecimento dos passos necessários à concretização dos alvos delineados.

Quais são as diferenças entre as metas SMART e as comuns?

As metas comuns são bem mais difusas. Falar que o objetivo é aumentar as vendas é diferente de dizer que a proposta é aumentar as vendas online em **20% nos próximos 2 meses** – pois isso vai ser motivador para a equipe em home office e atende às necessidades do negócio, sendo o processo todo realizado pelo site da empresa.

O alvo convencional só estabelece a intenção, sem mostrar como e quando, sem especificar e sem estabelecer possibilidades para mensuração. Isso significa que qualquer elevação obtida nas vendas pode ser aceita como suficiente. Outra questão é o fato de que **a meta comum não delinea um alvo tão preciso, o que faz a equipe chegar a um índice maior de dispersão e perda de foco.**

A meta SMART está associada a uma rotina de mensuração e monitoramento, o que contribui para as melhorias no desempenho e para o aperfeiçoamento contínuo. Ela auxilia em uma cultura de excelência e renovação constantes. Já a meta comum é muito difusa, com poucos parâmetros para a definição do que é sucesso e do que precisa ser melhorado.



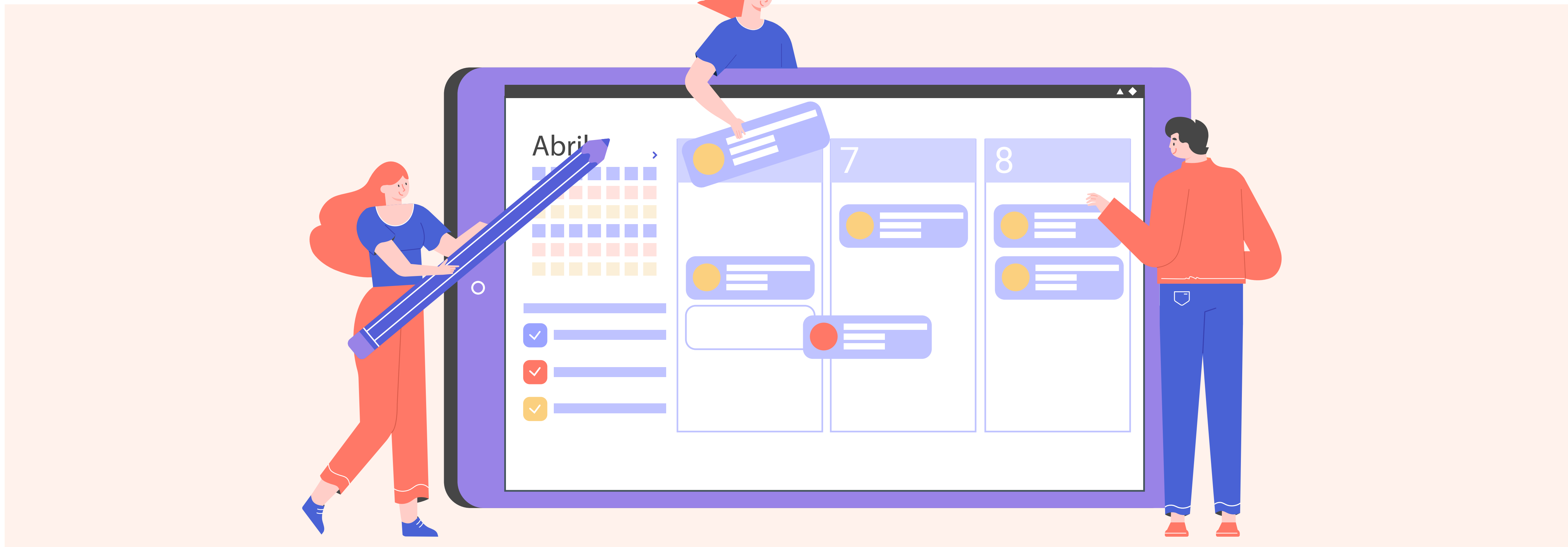


Quais são as principais vantagens das metas SMART?

A palavra SMART traz também o seu sentido global, já que SMART, em inglês, é o mesmo que “inteligente”. Realmente, a proposta do método é criar parâmetros inteligentes para orientar as práticas e estratégias dos colaboradores. Veja as vantagens das metas SMART a seguir!

Aumento da produtividade

O aspecto específico e preciso das metas SMART contribui para aumentar o foco da equipe, contando com métricas para orientar os profissionais. **Cada objetivo envolve uma avaliação realista, mas também uma aposta no potencial da equipe.** Isso significa que o time tem as ferramentas necessárias para agir. Além disso, podemos enfatizar que os trabalhadores sabem o que é esperado deles. Isso contribui para posturas mais eficazes e cuidadosas por parte deles.



Promoção de uma gestão mais robusta

A metodologia SMART envolve também a manutenção de uma estrutura sólida de avaliação e acompanhamento dos resultados. Com métricas definidas para o objetivo, é necessário ter, juntamente, medidas para o processo, acompanhando a progressão das ações. Conforme vamos detalhar mais à frente, o monitoramento é uma boa prática demandada pelo método. Isso significa que **a gestão vai avançar cada vez mais robusta, com o apoio de parâmetros sólidos e precisos, contribuindo para análises mais constantes e decisões eficazes.**

Redução de pontos que prejudicam o rendimento

Quando há uma meta vaga na empresa, a equipe rapidamente perde o foco e tem diversas dúvidas sobre o assunto. Isso acontece porque nenhum colaborador entende realmente o que é esperado. Alguns se dedicam muito, mas não sabem até onde precisam ir e se já está suficiente.

Ou seja, é como se faltassem fronteiras para orientá-los. O resultado desse contexto é a perda de motivação e a sensação de que não é preciso fazer muito. Já que a gestão não fornece a base, não é preciso dedicar-se tanto. É como se nem os gestores soubessem para onde estão caminhando.

Com objetivos inteligentes delineados a partir da metodologia SMART, **todos ficam cientes das expectativas e dos parâmetros necessários para o sucesso coletivo.**

Mais do que isso, as metas SMART envolvem alvos relevantes, ou seja, que implicam a equipe no processo. Isso contribui para um time dedicado e engajado.



Como definir metas SMART pós-pandemia?

Mostramos diversas informações sobre a metodologia SMART para você aplicar no negócio. Vamos explicar, a seguir, como esses objetivos podem ser estruturados, trazendo as melhores práticas nessa tarefa. Acompanhe!

Como as metas SMART podem ser definidas?

As metas SMART são desenvolvidas em alguns passos importantes. Perceba que, antes de começar, é essencial conhecer bem como está a situação do negócio. Não é necessário ter um diagnóstico extenso, mas é imprescindível saber quais são os pontos em que a corporação precisa melhorar.

É a identificação de lacunas que vai contribuir para se visualizar uma perspectiva sobre aonde se quer chegar. Você pode montar brainstormings com a equipe e escutar os colaboradores. Enfatizamos que, no contexto de pós-pandemia, algumas questões são importantes, como insegurança quanto aos empregos, redução da cartela de clientes e diminuição das entradas.

Com essas informações em mãos, tente estruturar possíveis soluções junto ao time. Lembre-se da demarcação de objetivos com a devida especificidade e capacidade de mensuração. Perceba, também, o quanto é necessário ser realista nesse processo, pois todos estão em uma situação mais desfavorável. Assim, as metas não podem ser excessivamente elevadas.



Quais são as melhores práticas com as metas SMART?

Algumas boas práticas são imprescindíveis para a implementação da metodologia SMART com sucesso.

A rotina de mensuração e monitoramento de desempenho é uma estratégia que não pode faltar. Investir nessas medidas vai auxiliar no fortalecimento da gestão e no esclarecimento de expectativas para os profissionais, promovendo melhores resultados.

Outro fator que foi mencionado anteriormente é o **envolvimento da equipe no processo**. Para as metas serem realmente relevantes para o time e promoverem o engajamento, é preciso que os profissionais ajudem a construí-las. A participação gera um **senso de corresponsabilidade** e também mostra ao trabalhador que a opinião dele é muito importante para o todo.

Destacamos, ainda, que é essencial **valorizar o esforço e o trabalho**. Mostre os resultados para a equipe e promova comemorações e agradecimentos pelo alcance dos objetivos.

Quais são os cuidados necessários?

Para o estabelecimento de metas, é importante ter cautela. A metodologia SMART fornece boas orientações ao longo de todo o processo. Porém, é valioso ter cuidado para **não criar um excesso de objetivos, o que pode gerar dispersão**. Defina metas para o essencial, de acordo com a necessidade.

Outro fator importante é que é preciso ser realista com o cenário de pandemia. Lembre-se de que as operações virtuais podem ser uma boa oportunidade de garantir um lugar no mercado em meio à crise.

Um exemplo de objetivo SMART é promover 15% de aumento no faturamento em vendas virtuais até dezembro, contribuindo para a manutenção da saúde financeira e para a preservação dos postos de trabalho. Outra meta pode ser otimizar o atendimento pelas redes sociais, para aumentar a captação de clientes em 10% no próximo mês, auxiliando no fortalecimento da marca na internet e para uma maior aproximação com o cliente.



Podemos citar como outro exemplo a economia de recursos. A proposta é **reduzir custos operacionais na corporação em 10%** no mês seguinte, por meio da elevação das operações pela internet e pelo aproveitamento das possibilidades do home office. A equipe pode, por exemplo, aproveitar mais ferramentas tecnológicas para facilitar o processo. Esses são apenas alguns exemplos, e a criação das metas SMART deve estar coerente com a realidade do negócio.



Conclusão

As metas SMART é uma ótima oportunidade para esclarecer objetivos, definir parâmetros e fortalecer a gestão. **A metodologia contribui para incentivar a participação da equipe, deixar expectativas claras e concisas e estimular definições precisas.** A criação de propostas construtivas junto ao time caminha junto a avaliações cuidadosas do cenário atual, do estabelecimento de perspectivas realistas e do seguimento dos critérios de especificidade, capacidade de mensuração, possibilidade de alcance, relevância e temporalidade.



O Serviço Brasileiro de Apoio às Micro e Pequenas Empresas (Sebrae) é uma entidade privada desenvolvida com o intuito de auxiliar os empreendedores na gestão e no crescimento dos negócios. Temos unidades em todo o território nacional e ampla experiência de mercado.

Buscamos construir oportunidades em conjunto, oferecendo capacitações, oficinas, consultorias e diversos serviços para auxiliar empresários a alcançarem prosperidade nos negócios. Atuamos nas frentes de fortalecimento do empreendedorismo e no estímulo à formalização dos negócios, buscando a criação de soluções criativas junto aos empresários.

Venha com a gente para aprender mais sobre o assunto e ficar perito no tema!