

resumo setorial 6ª edição

21.ago.2020

LOGÍSTICA & TRANSPORTE | resumo setorial da pesquisa com empresários

IMPACTOS DA COVID-19 NOS PEQUENOS NEGÓCIOS

A 6ª edição da pesquisa “O Impacto da pandemia do coronavírus nos pequenos negócios entrevistou, via web, 6.506 microempreendedores individuais e micro e pequenos empresários entre os dias 27 e 30 de julho sobre os efeitos da crise nas suas empresas e sobre quais medidas estão sendo tomadas para tentar mitigá-los. O erro amostral é de +/- 1% para um intervalo de confiança de 95%. A seguir, apresentamos os principais resultados para o segmento de logística e transporte que obteve 201 empresários respondentes desse segmento.

27 a 30/jul

**6.506**

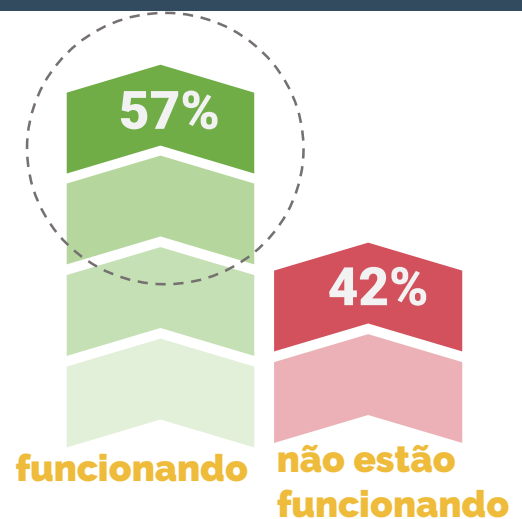
EMPRESÁRIOS

**201**EMPRESÁRIOS DE LOGÍSTICA
E TRANSPORTE**26 UFs**

E DISTRITO FEDERAL

1. OPERAÇÃO E FUNCIONAMENTO

Desde a pesquisa com coleta no início de abril, vem aumentando o número de empresas que estão reabrindo as portas. Enquanto que, na pesquisa de abril, só 23% das empresas do segmento estavam operando. Quase cinco meses depois 57% já estão conseguindo operar seja parcialmente ou não.



Fonte: Pesquisa Sebrae – O impacto da pandemia do coronavírus nos pequenos negócios – 6ª edição. Coleta: 27 a 30 de julho.

ESTÁ FUNCIONANDO NO MOMENTO?

57% dos empresários responderam que sim no final de julho

23% dos empresários responderam que sim no início de abril

2. IMPACTO NO NEGÓCIO

Os dados da pesquisa apontam uma estabilidade na percepção de queda de faturamento dos empresários em todas as edições da pesquisa, com queda na mais recente. No segmento de logística e transporte, 85% dos empresários registraram queda no faturamento mensal, praticamente no mesmo nível da pesquisa anterior.

85%

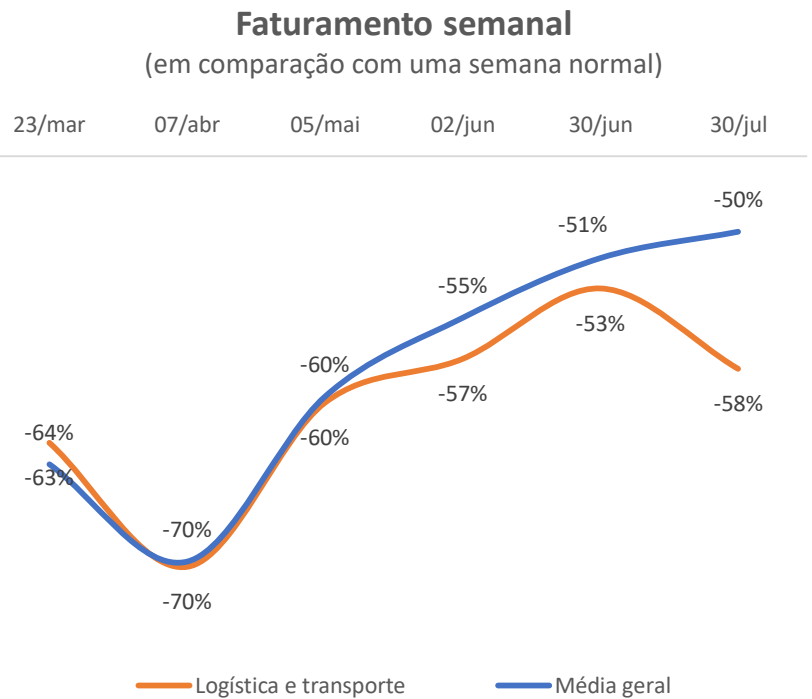
**REGISTRARAM
QUEDA NO
FATURAMENTO
MENSAL**

LOGÍSTICA E TRANSPORTE

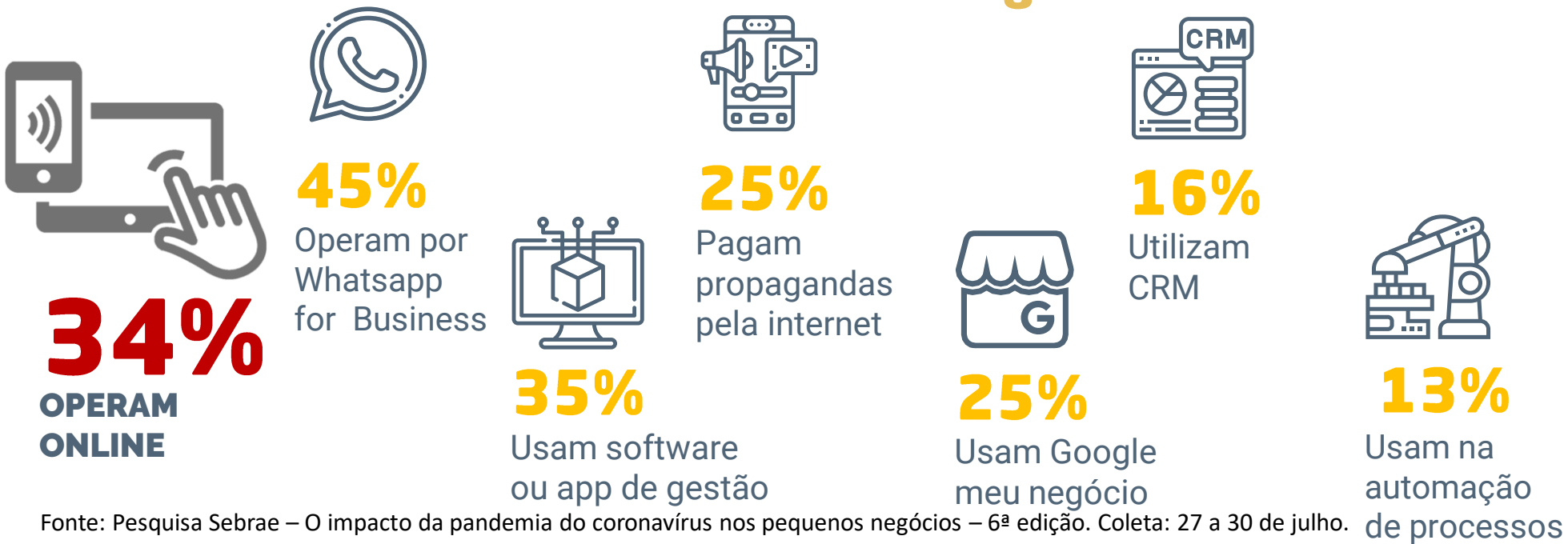
6ª PESQUISA IMPACTOS DA COVID-19 NOS PEQUENOS NEGÓCIOS

Apenas 2% dos entrevistados declararam que seu faturamento mensal aumentou no período. No geral, o segmento apresentou uma piora em comparação ao final de junho. O gráfico demonstra uma piora das atividades, ainda em patamares significativamente inferiores ao pré-crise (-58%) e também abaixo da média geral (-50%). Essa piora em 5 pontos percentuais provavelmente é explicada pelo cenário econômico ainda em retração em que alguns segmentos ainda mantêm as atividades suspensas ou reduzidas visto o aumento da contaminação de Covid-19 com a autorização de abertura, mas logo o posterior fechamento em algumas cidades. Essa dinâmica parece mostrar que a recuperação será, pelo menos nesse primeiro momento, em "W" com oscilação, do que como um gráfico em "U" ou "V" e que ela deve se dar de maneira distinta entre os setores.

Fonte: Pesquisa Sebrae – O impacto da pandemia do coronavírus nos pequenos negócios – 6ª edição. Coleta: 27 a 30 de julho.



uso de ferramentas digitais



Fonte: Pesquisa Sebrae – O impacto da pandemia do coronavírus nos pequenos negócios – 6ª edição. Coleta: 27 a 30 de julho.

3. PESSOAS

AÇÕES DE REDUÇÃO DE CUSTO DE PESSOAL DOS EMPRESÁRIOS QUE POSSUEM FUNCIONÁRIOS:



35%
JÁ UTILIZARAM O LIMITE DA MP 936

Fonte: Pesquisa Sebrae – O impacto da pandemia do coronavírus nos pequenos negócios – 6ª edição. Coleta: 27 a 30 de julho.

LOGÍSTICA E TRANSPORTE

6ª PESQUISA IMPACTOS DA COVID-19 NOS PEQUENOS NEGÓCIOS

4. RETOMADA SEGURA

PROTOSCOLOS DE RETOMADA

Para uma retomada responsável, segura e consistente, a implementação de protocolos de segurança por parte das empresas é essencial. Nesse sentido, apenas 21% dos empresários do ramo não conhecem os protocolos estabelecidos pelo poder público; outros 5% têm dificuldade em implementar.

VOCÊ CONHECE OS PROTOCOLOS DE SEGURANÇA ESTABELECIDOS PELO PODER PÚBLICO?



53%

conhecem e já implementaram



21%

conhecem e estão implementando



5%

conhecem e estão com dificuldades em implementar

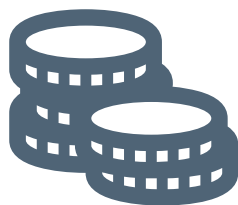


21%

não conhecem

Fonte: Pesquisa Sebrae – O impacto da pandemia do coronavírus nos pequenos negócios – 6ª edição. Coleta: 27 de julho a 30 de julho.

5. CRÉDITO



41%

têm dívidas/empréstimos em aberto e estão em atraso.

Com relação à situação financeira das empresas do segmento, 41% estavam com dívidas ou empréstimos em atraso. Do total do setor, 61% das empresas procuraram empréstimo, mas apenas 15% dessas efetivamente conseguiram crédito. No total, apenas 6% de todas as empresas do setor conseguiram empréstimo até o momento.



61%

tentaram acessar crédito, destes:



59%

não tiveram êxito

apenas 15% conseguiram e 26% estão aguardando resposta.

CONSIDERANDO TODOS OS NEGÓCIOS DE LOGÍSTICA E TRANSPORTE

NÃO BUSCARAM EMPRÉSTIMO

39%

AINDA NÃO CONSEGUIRAM

50%

CONSEGUIRAM

9%

Fonte: Pesquisa Sebrae – O impacto da pandemia do coronavírus nos pequenos negócios – 6ª edição. Coleta: 27 a 30 de julho.

para saber mais acesse a pesquisa completa em: datasebrae.com.br/covid _ www.sebrae.com.br