

## EDUCAÇÃO | resumo setorial da pesquisa com empresários

# IMPACTOS DA COVID-19 NOS PEQUENOS NEGÓCIOS

A 5ª edição da pesquisa “O Impacto da pandemia do coronavírus nos pequenos negócios entrevistou, via web, 6.470 empresários entre os dias 25 e 30 de junho sobre os efeitos da crise nas suas empresas e sobre quais medidas estão sendo tomadas para tentar mitigá-los. O erro amostral é de +/- 1% para um intervalo de confiança de 95%. A seguir, apresentamos os principais resultados para o segmento de educação. Do total de respondentes, 248 são empresários do segmento.

25 a  
30/jun



**6.470**  
EMPRESÁRIOS



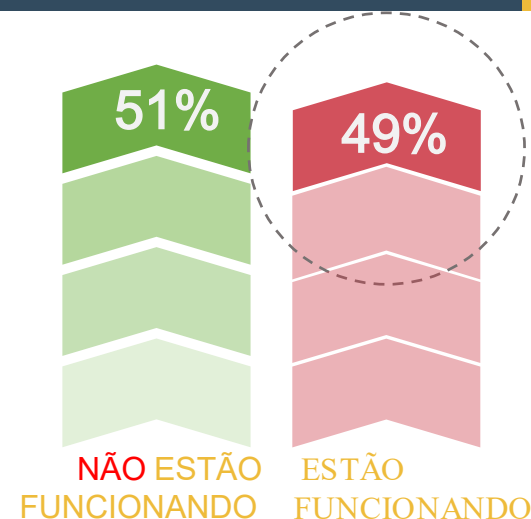
**248**  
EMPRESÁRIOS DE  
EDUCAÇÃO



**26 UFs**  
E DISTRITO FEDERAL

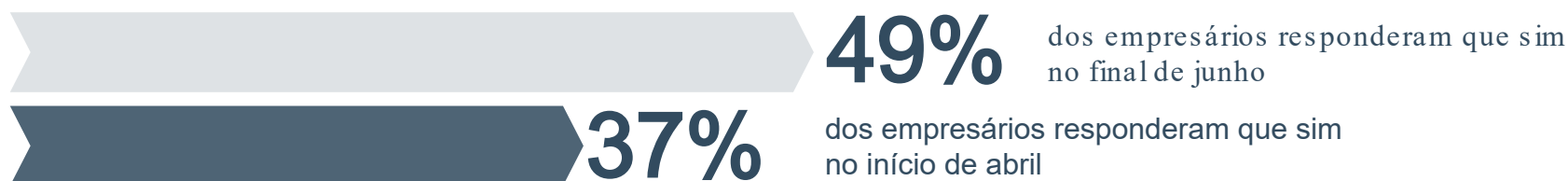
## 1. OPERAÇÃO E FUNCIONAMENTO

Desde a pesquisa com coleta no início de abril, vem aumentando o número de empresas que estão reabrindo as portas. Enquanto que, na pesquisa de abril, apenas 37% das empresas do segmento estavam operando, quase quatro meses depois, 49% já estavam de portas reabertas. Esse dado parece ressaltar que, pelo menos na esfera econômica, o pior da crise parece já ter ficado para trás.



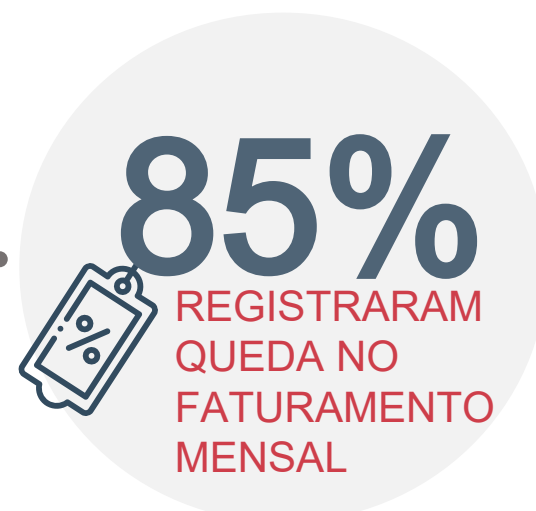
Fonte: Pesquisa Sebrae – O impacto da pandemia do coronavírus nos pequenos negócios – 5ª edição. Coleta: 25 a 30 de junho.

### ESTÁ FUNCIONANDO NO MOMENTO?



## 2. IMPACTO NO FATURAMENTO

Os dados da pesquisa apontam uma estabilidade na percepção de queda de faturamento dos empresários em todas as edições da pesquisa, com leve queda na mais recente. No segmento de educação, 85% dos empresários registraram queda no faturamento mensal.

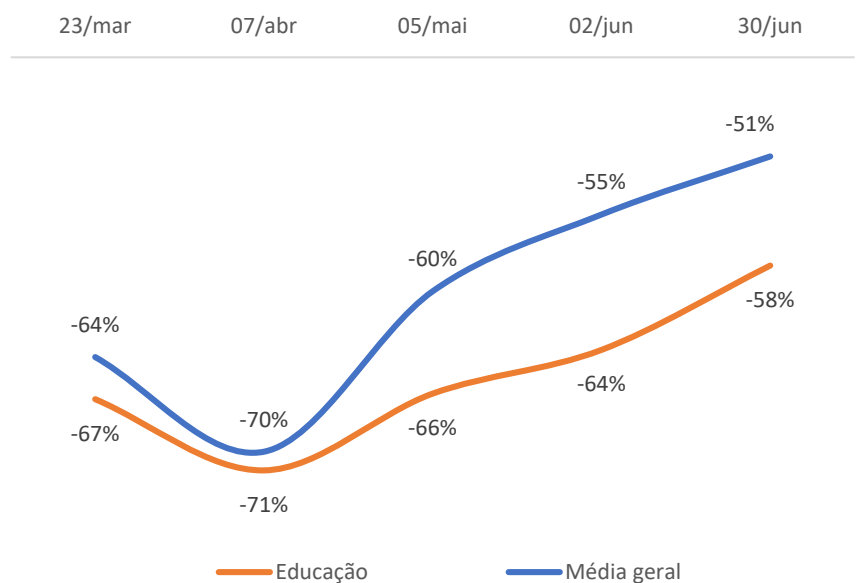


# EDUCAÇÃO

## PESQUISA IMPACTOS DA COVID19 NOS PEQUENOS NEGÓCIOS

Apesar de apenas 3% dos entrevistados declararem que seu faturamento mensal aumentou no período, no geral, o segmento apresentou uma leve melhora em comparação ao início de junho. O gráfico demonstra uma retomada gradual do faturamento, ainda em patamares significativamente inferiores ao pré-crise (-58%) e também abaixo do total dos segmentos (-51%). Essa melhora é provavelmente explicada pelo auxílio emergencial; a medidas relacionadas a negociações relacionadas a descontos e evasão escolar, além da adaptação de empresas e consumidores a esse “novo normal”. Essa dinâmica parece mostrar que a recuperação será, pelo menos no curto prazo, mais como uma rampa que como um gráfico em “U” ou “V” e que ela deve se dar de maneira distinta entre os setores.

**Faturamento semanal**  
(em comparação com uma semana normal)



Fonte: Pesquisa Sebrae – O impacto da pandemia do coronavírus nos pequenos negócios – 5ª edição. Coleta: 25 a 30 de junho.

### INSERÇÃO NO DIGITAL

**57%**  
VENDEM/  
DIVULGAM  
ONLINE



**80%**  
DESSES USAM  
WHATSAPP

Ainda sobre adaptação do negócio e vendas, a crise acabou causando uma transformação digital acelerada dos pequenos negócios. Nesse sentido, 57% dos empresários de educação estão vendendo ou divulgando serviços de maneira digital. Desses, o WhatsApp é o aplicativo mais usado (80%), seguido pelo Instagram (65%), Facebook (55%) e site próprio (36%).

Fonte: Pesquisa Sebrae – O impacto da pandemia do coronavírus nos pequenos negócios – 5ª edição. Coleta: 25 a 30 de junho.

### 3. PESSOAS

AÇÕES DOS EMPRESÁRIOS QUE POSSUEM FUNCIONÁRIOS:



**50%**  
SUSPENDERAM O  
CONTRATO DE  
TRABALHO



**40%**  
REDUZIRAM A  
JORNADA DE  
TRABALHO E SALÁRIOS



**19%**  
DERAM FÉRIAS  
COLETIVAS

**27%**  
NÃO ADOTARAM  
NENHUMA  
MEDIDA

Fonte: Pesquisa Sebrae – O impacto da pandemia do coronavírus nos pequenos negócios – 5ª edição. Coleta: 25 a 30 de junho.

## EDUCAÇÃO

## PESQUISA IMPACTOS DA COVID19 NOS PEQUENOS NEGÓCIOS

## 4. RETOMADA SEGURA

## PROTOSCOLOS DE RETOMADA

Para uma retomada responsável, segura e consistente, a implementação de protocolos de segurança por parte das empresas é essencial. No segmento de Educação, a maioria dos empresários, 83%, conhecem e implementaram ou estão implementando os protocolos estabelecidos pelo poder público.

VOCÊ CONHECE OS PROTOCOLOS DE SEGURANÇA ESTABELECIDOS PELO PODER PÚBLICO?



54%

CONHECEM E JÁ IMPLEMENTARAM



29%

CONHECEM E ESTÃO IMPLEMENTANDO



7%

CONHECEM E ESTÃO COM DIFICULDADES EM IMPLEMENTAR



10%

NÃO CONHECEM

Fonte: Pesquisa Sebrae – O impacto da pandemia do coronavírus nos pequenos negócios – 5ª edição. Coleta: 25 de junho a 30 de junho.

## 5. CRÉDITO



Não têm dívidas/empréstimos

Com relação à situação financeira das empresas do segmento, 36% não têm dívidas ou empréstimos, enquanto que as que têm algum empréstimo ou dívida, 28% estão em dia e 36% estão em atraso. Do total do setor, 46% das empresas procuraram empréstimo, mas apenas 21% dessas efetivamente conseguiram crédito. Considerando o total de respondentes, apenas 10% de todas as empresas do setor conseguiram empréstimo até o momento.



tentaram acessar crédito, destes:



não tiveram êxito

21% conseguiram e 19% estão aguardando resposta.

CONSIDERANDO TODOS OS NEGÓCIOS DE SERVIÇOS EDUCACIONAIS RESPONDENTES:

NÃO BUSCARAM EMPRÉSTIMO

54%

AINDA NÃO CONSEGUIRAM CONSEGUIRAM

36%

10%

Fonte: Pesquisa Sebrae – O impacto da pandemia do coronavírus nos pequenos negócios – 5ª edição. Coleta: 25 a 30 de junho.

para saber mais acesse a pesquisa completa em: [datasebrae.com.br/covid](https://datasebrae.com.br/covid) \_ [www.sebrae.com.br](http://www.sebrae.com.br)